

# Mingei International Museum

## Lesson Plan: Japanese Emas

Emas are wooden wishing plaques found throughout Japan in shrines and temples. Usually adorned with horses or other animals, each image represents a challenge the wisher wants to overcome.

### MATERIALS

---

- 6" x 6" wooden square
- Paint
- Paintbrush
- Water cup
- Pencil
- Black pen or thin marker

### DIRECTIONS

---



1. Begin by thinking of a challenge you'd like to overcome.

Examples:

- I wish I could keep my room neat and clean.
- I wish I knew how to cook more things.
- I wish I could read a chapter book start to finish.

Write your wish on the back of your square.

2. Now think of an animal and its characteristics that may represent your challenge.

Examples:

- |                                   |                            |
|-----------------------------------|----------------------------|
| • Ant - Smart but mighty          | • Elephant - Strong        |
| • Bee - Hard worker               | • Horse - Speedy           |
| • Butterfly - Beautiful, graceful | • Owl - Knowledgeable      |
| • Cat - Sneaky                    | • Pig - Messy              |
| • Cheetah - Fast                  | • Snake - Trickster        |
| • Dog - Loyal                     | • Turtle - Slow but steady |

## Lesson Plan: Japanese Emas

Emas are wooden wishing plaques found throughout Japan in shrines and temples. Usually adorned with horses or other animals, each image represents a challenge the wisher wants to overcome.

### DIRECTIONS (CONTINUED)



3. Using your pencil, sketch your animal onto your wooden square.



4. Paint your animal!



5. Once dry, use your pen or thin marker to outline portions of your painting to make it stand out.



6. Thread ribbon through the holes at the top of your square. Display your Ema until you overcome your challenge

# Mingei International Museum

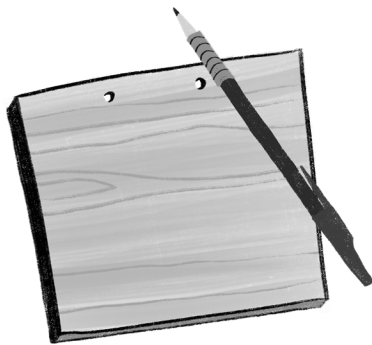
## Plan de Estudios: Emas Japonesas

Las emas son placas de madera para los deseos que se encuentran en todo Japón en santuarios y templos. Por lo general, adornado con caballos o otros animales, cada imagen representa un desafío que el simpatizante quiere superar.

### MATERIALES

- Bloque de madera de 6 "x 6"
- Pintura
- Pincel
- Taza de agua
- Lápiz
- Bolígrafo negro o marcador delgado

### DIRECTIONS



1. Piensa en un desafío que te gustaría superar.

Ejemplos:

- Deseo poder mantener mi cuarto limpio y ordenado.
- Deseo poder cocinar más cosas.
- Deseo poder leer un libro de capítulos de principio a fin.

Escribe tu deseo detras de tu bloque.

2. Ahora piensa en un animal y sus características que pueden representar su desafío.

Ejemplos:

- |                                       |                                 |
|---------------------------------------|---------------------------------|
| • Hormiga - Inteligente pero poderoso | • Elefante - Fuerte             |
| • Abeja - Trabajador duro             | • Caballo - Poderso             |
| • Mariposa - Hermosa, elegante        | • Búho: Sabio                   |
| • Gato - Disimulado                   | • Cerdo - Desordenado           |
| • Guepardo - Rápido                   | • Serpiente - Tramposo          |
| • Perro - Leal                        | • Tortuga: lenta pero constante |

## Plan de Estudios: Emas Japonesas

Las emas son placas de madera para los deseos que se encuentran en todo Japón en santuarios y templos. Por lo general, adornado con caballos o otros animales, cada imagen representa un desafío que el simpatizante quiere superar.

### DIRECTIONS (CONTINUED)



3. Usando tu lápiz, dibuja un animal en tu bloque de madera.



4. ¡Pinta a tu animal!



5. En cuanto este seco, usa tu bolígrafo o marcador delgado para delinear partes de tu pintura para que se destaque.



6. Pasa la cinta a través de los agujeros en la parte de arriba de tu bloque. Muestra tu Ema hasta que superes tu desafío.